



**LE MUSÉE
DES ÉTUDIANTS**

PROGRAMME
ENSEIGNEMENT SUPÉRIEUR

2024-2025

MUSÉE
DES BEAUX-ARTS
à LYON
MBA-LYON.FR

05 ♦ UN PROGRAMME PÉDAGOGIQUE ET SCIENTIFIQUE À DESTINATION DES ENSEIGNANTS-CHERCHEURS ET DES ÉTUDIANTS

06 ♦ L'ASSOCIATION BEAUX-ARTS CAMPUS

07 ♦ CARTE-BLANCHE AUX ÉTUDIANTS! RENDEZ-VOUS & ÉVÉNEMENTS

10 ♦ COLLOQUES, CONFÉRENCES, JOURNÉES D'ÉTUDES

14 ♦ EXPOSITIONS

16 ♦ VOUS ÊTES ENSEIGNANT-CHERCHEUR? INITIEZ UNE COLLABORATION AVEC LE MUSÉE

19 ♦ VISITES DES COLLECTIONS DU MUSÉE

26 ♦ LE MUSÉE EN ACCÈS ILLIMITÉ

27 ♦ VISITE MODE D'EMPLOI



LE MUSÉE DES BEAUX-ARTS EST UN ÉTABLISSEMENT MUNICIPAL DE LA VILLE DE LYON.

- ♦ **Partenaires institutionnels**
 - Ministère de la Culture
 - Direction régionale des affaires culturelles
 - Ministère de l'Enseignement supérieur et de la Recherche
 - Ministère de l'Éducation nationale
 - Rectorat de l'Académie de Lyon
 - Délégation académique aux arts et à la culture
- ♦ **Institutions partenaires de la saison 2024-2025**
 - Faculté de médecine Lyon Est – Université Claude-Bernard Lyon I
 - Université Lumière-Lyon 2
 - Université Jean-Moulin Lyon 3
 - Université catholique de Lyon (UCLy)
 - École normale supérieure de Lyon (ENS Lyon)
 - Institut d'études politiques de Lyon (Sciences Po Lyon)
 - Institut national des sciences appliquées de Lyon (INSA Lyon)
 - Institut national supérieur du professorat et de l'éducation de Lyon (INSPÉ Lyon)
 - École nationale supérieure des Beaux-Arts de Lyon (ENSBA Lyon)
 - École nationale supérieure d'architecture de Lyon (ENSA Lyon)
 - École nationale supérieure des arts et techniques du théâtre (ENSATT)
- Médiat Rhône-Alpes – Université Grenoble Alpes
- ICART Lyon – École du Management culturel & Marché de l'art
- Conservatoire national supérieur de musique et de danse de Lyon (CNSMD Lyon)
- Conservatoire à rayonnement régional de Lyon (CRR Lyon)
- École nationale de musique, danse et art dramatique de Villeurbanne (ENM Villeurbanne)
- École nationale supérieure de cinéma – La CinéFabrique
- École de cinéma | EICAR | Métiers du cinéma et de l'audiovisuel
- École de dessin Émile Cohl
- École supérieure d'arts appliqués La Martinière-Diderot
- École de Condé Lyon
- ESMOD Lyon
- PRÉPAS – Lycée du Parc (hypokhâgne et khâgne)
- PRÉPAS – Lycée du Parc (MPSI)
- PRÉPAS – Lycée La Martinière-Duchère (ECT)
- PRÉPAS – Lycée Lumière (CPES CAAP)
- PRÉPAS – Lycée Saint-Louis – Saint-Bruno (CPES CAAP)
- Société d'enseignement professionnelle du Rhône (SEPR)
- CAP Agent de sécurité – Lycée professionnel La Favorite





UN PROGRAMME PÉDAGOGIQUE ET SCIENTIFIQUE À DESTINATION DES ENSEIGNANTS-CHERCHEURS ET DES ÉTUDIANTS



Le musée des Beaux-Arts de Lyon est engagé dans une collaboration avec l'ensemble des établissements de l'enseignement supérieur de la Métropole de Lyon – des filières de l'apprentissage aux classes préparatoires, des BTS aux Écoles d'arts appliqués, de l'Université aux Écoles.

La Communauté d'Universités et Établissements (Comue) de Lyon Saint-Étienne rassemble aujourd'hui plus de 175 000 étudiants (dont 23 000 internationaux), 11 500 chercheurs et enseignants-chercheurs. À l'écoute des missions culturelles des établissements, des enseignants-chercheurs et des étudiants, le musée des Beaux-Arts s'est imposé en quelques années comme un lieu de vie et de recherches où dialoguent les acteurs de la culture et ceux de l'enseignement supérieur et programme des actions concrètes au service d'un projet collectif ambitieux développées autour de deux axes principaux :

- ♦ des projets pédagogiques construits en lien avec une unité d'enseignement et une équipe pédagogique de l'établissement partenaire

faisant l'objet d'un rendu et d'une évaluation. Ces coopérations souples et transdisciplinaires offrent aux étudiants, ainsi qu'aux enseignants-chercheurs, une approche *in vivo* de l'histoire de l'art et plus généralement de l'enseignement des Humanités. Nécessitant une mise à disposition d'espaces (auditorium, salle de cours, bibliothèque et documentation) et d'un accès libre aux collections du musée, ce type de collaboration fait l'objet d'une convention avec le musée des Beaux-Arts.

- ♦ des événements visant à faire du musée un lieu privilégié de la sociabilité étudiante permettant aux étudiants de formations variées de se retrouver autour des valeurs fédératrices que sont l'art, la culture et le patrimoine. Il peut s'agir de projets proposés par des associations d'étudiants ou d'événements en lien avec la programmation du musée auxquels les étudiants collaborent sur la base du volontariat (Erasmuseum, Nocturne étudiante, etc.) Leur offrant la possibilité de participer à l'organisation d'un événement emblématique du musée.

L'ASSOCIATION BEAUX-ARTS CAMPUS



Le musée accueille depuis 2017 une association étudiante en ses murs afin de construire un pôle étudiant structuré et d'augmenter sa visibilité sur les différents campus de la Métropole. Née d'un projet collaboratif entre le musée et le Master Stratégie des échanges culturels internationaux de Sciences Po Lyon, Beaux-Arts Campus est la première association d'étudiants dédiée à un musée en France. Elle réunit aujourd'hui une soixantaine d'adhérents sous la conduite d'un bureau de six étudiants qui en assure l'animation. Son ambition est de favoriser l'accès à la culture de l'ensemble de la communauté étudiante en l'associant à la vie des collections et à la programmation culturelle du musée, de favoriser la rencontre d'étudiants à profils variés qui partagent le goût de l'art à travers l'organisation d'événements spécifiques (Erasmuseum, Nocturne étudiante, vernissages étudiants, journées d'études, etc.), mais aussi de créer un réseau entre étudiants et professionnels de la culture favorisant l'échange de pratiques et le développement de projets collaboratifs.



UNE ŒUVRE, UN DÉBAT

Une rencontre entre étudiants, organisée par l'association Beaux-Arts Campus après la fermeture du musée, qui ambitionne de faire résonner art et actualité en encourageant la prise de parole des étudiants sur un sujet d'actualité autour d'une œuvre des collections. mercredis de 18h30 à 19h30 – dates à venir sur la page Instagram de Beaux-Arts Campus (réservation obligatoire)



Adhésion : 5 €
Devenez membre
via la page [Instagram](#)
de Beaux-Arts
Campus

CARTE-BLANCHE AUX ÉTUDIANTS! RENDEZ-VOUS ET ÉVÈNEMENTS



Tout au long de l'année, le musée donne carte-blanche à des étudiants pour l'organisation d'événements phares de sa programmation. Cette collaboration peut se faire sur la base du volontariat à la suite d'un appel à candidatures ou dans le cadre d'une unité d'enseignement, elle sera alors encadrée par une équipe pédagogique et fera l'objet d'une évaluation.

ERASMUSEUM | ACCUEIL DES ÉTUDIANTS INTERNATIONAUX

dimanche 20 octobre de 14h à 18h

Initié par le musée en 2017 à l'occasion des 30 ans du programme européen Erasmus, Erasmuseum est une manifestation destinée à l'accueil des étudiants internationaux coorganisée avec l'association Beaux-Arts Campus. Une programmation musicale par les étudiants du Conservatoire à rayonnement régional de Lyon et un parcours en anglais par les étudiants de la Licence professionnelle Guide conférencier de l'université Lumière Lyon 2 offrent l'opportunité d'une découverte renouvelée des collections.

gratuit pour les étudiants



LE SEUIL ET LA PORTE | PARCOURS THÉMATIQUE AVEC LES ÉTUDIANTS DE L'UNIVERSITÉ LUMIÈRE LYON 2

jeudi 7 novembre à 15h – 2h

en partenariat avec la Licence professionnelle Guide conférencier de l'Université Lumière Lyon 2

Dans le cadre du colloque *Porte et seuil dans les arts et les médias, quand la création et l'imaginaire se jouent du passage*, proposé en partenariat avec le musée des Moulages – Université Lumière Lyon 2, l'École Émile Cohl et le Centre de recherche et d'histoire inter-médias (CRHI), les étudiants de la Licence professionnelle Guide conférencier de l'Université Lumière Lyon 2 vous invitent à un parcours inédit dans les collections autour du thème du passage.

4€ pour les étudiants / gratuit pour les adhérents de Beaux-Arts Campus et les détenteurs d'une Carte Culture



Boleslas Biegas, Sanctuaire enchanté, 1902
Image © Lyon MBA - Photo Alain Basset

TEMPO VIVACE | MUSIQUE AU MUSÉE PAR LES ENSEIGNANTS ET LES ÉTUDIANTS DU CONSERVATOIRE DE LYON

vendredi 24 janvier à 18h30 – 1h

en partenariat avec le Conservatoire à rayonnement régional de Lyon

Le musée accueille le concert d'ouverture du festival de musique de chambre *Tempo Vivace* proposé par les enseignants et les étudiants en fin de cycle du Conservatoire à rayonnement régional de Lyon. Un événement exceptionnel ouvert à tous !

Réservations et programme à venir sur le site du musée.

8€ pour les étudiants / gratuit pour les adhérents de Beaux-Arts Campus

AUX FRONTIÈRES DE L'UNDERGROUND : ZURBARÁN, ICÔNE DE MODE | JOURNÉE MODE AVEC LES ÉTUDIANTS DE LA SECTION MODE DE L'ÉCOLE DE CONDÉ

samedi 22 février à 14h

dans le cadre de l'exposition Zurbarán. Réinventer un chef-d'œuvre, présentée du 5 décembre 2024 au 2 mars 2025.

À travers des performances stylistiques avant-gardistes, les étudiants en Design de Mode de l'École de Condé Lyon s'emparent de l'œuvre intemporelle et minimaliste du peintre espagnol Francisco de Zurbarán. Drapés, accessoires, capuches, silhouettes passantes seront au rendez-vous. Référence iconique du siècle d'Or, Zurbarán devient inspiration pour la jeune création.

4€ pour les étudiants / gratuit pour les adhérents de Beaux-Arts Campus et les détenteurs d'une Carte Culture



LA NOCTURNE ÉTUDIANTE MBA | macLYON # 10

nocturne au MBA jeudi 13 mars de 18h30 à 23h
nocturne au macLYON jeudi 27 mars

10 ans déjà ! Une centaine d'étudiants issus de formations diverses partagent leurs coups de cœur à travers une vingtaine de projets présentés toute la soirée : médiations, théâtre, musique, danse, installations et performances. Cette soirée incontournable de la vie étudiante lyonnaise est une carte-blanche donnée aux étudiants de la Métropole de Lyon, qui leur offre l'occasion de s'investir dans l'organisation de l'un des événements phares du musée.

Cet événement est coproduit avec le macLYON, musée d'art contemporain de Lyon, dans le cadre du Pôle des musées d'art réunissant le musée des Beaux-Arts de Lyon et le macLYON.

gratuit pour les étudiants. Le billet d'entrée à la nocturne donne accès aux deux musées.

CRÉATIONS MUSICALES

dimanche 13 avril de 13h30 à 18h

en partenariat avec le MAAV (Master Musiques Appliquées Aux Arts Visuels) de l'Université Lumière Lyon 2

De jeunes compositeurs vous proposent en live leurs créations musicales en regard d'une œuvre

de leur choix. Ils vous invitent à venir écouter leurs compositions inédites et à redécouvrir les collections de l'Égypte antique au XXI^e siècle : du classique au jazz, de l'électro au contemporain ; à chacun sa proposition !

4€ pour les étudiants / gratuit pour les adhérents de Beaux-Arts Campus et les détenteurs d'une Carte Culture

NUIT EUROPÉENNE DES MUSÉES

samedi mi-mai de 19h à minuit

en partenariat avec l'École nationale supérieure des Beaux-Arts de Lyon

Le musée s'associe pour la 9^e année consécutive à un établissement d'enseignement supérieur de la Métropole de Lyon dans le cadre de la Nuit européenne des musées. Sous la conduite d'une équipe pédagogique, les étudiants élaborent la programmation d'un événement rassemblant près de 5 000 visiteurs. Pour cette nouvelle édition, les étudiants de l'École nationale supérieure des Beaux-Arts de Lyon investissent les collections et les espaces du musée.

gratuit pour tous

COLLOQUES, CONFÉRENCES, JOURNÉES D'ÉTUDES



LE COMMERCE ET LA CIRCULATION DES OBJETS D'ART 1792-1914: VENTES AUX ENCHÈRES, MARCHANDS, COLLECTIONNEURS ET MUSÉES

Colloque

mercredi 25, jeudi 26 et vendredi 27 septembre
– programme à suivre

en partenariat avec l'Université Lumière Lyon 2
et le Laboratoire de recherche historique
Rhône-Alpes (LARHR).

Ce colloque international porte sur le rôle des ventes aux enchères, des marchands, des collectionneurs et des musées dans la circulation des objets d'art de 1792 à 1914. Commençant en 1792, année des premières ventes des biens des émigrés à l'époque de la Révolution fran-

çaise, jusqu'au début de la Première Guerre mondiale, la période choisie est marquée par de profonds changements politiques et socio-économiques qui ont bouleversé le marché de l'art.

Sous la direction de Natacha Coquery (professeur, Université Lumière Lyon 2, LARHRA), Camille Mestdagh (chercheur post-doc, Université Lumière Lyon 2, LARHRA), Igor Moullier (maître de conférences, ENS Lyon, LARHRA), Rossella Froissart (directrice d'études, École Pratique des Hautes Études-PSL, SAPRAT) et Diana Davis (PhD, Université de Buckingham, Royaume-Uni).

**Auditorium Henri Focillon,
musée des Beaux-Arts de Lyon**

gratuit pour les étudiants



Benjamin Eugène Fichel, À l'hôtel Drouot, 1876
Collection particulière
Image © Beaussant - Lefèvre & Associés

PORTE ET SEUIL DANS LES ARTS ET LES MÉDIAS, QUAND LA CRÉATION ET L'IMAGINAIRE SE JOUENT DU PASSAGE

Colloque

jeudi 7 et vendredi 8 novembre –
programme à suivre

en partenariat avec le musée des Moulages –
Université Lumière Lyon 2, l'École Émile Cohl et le
Centre de recherche et d'histoire inter-médias (CRHI).

Ce colloque a pour point de départ la restauration d'un moulage de la *Porte du Paradis* de Lorenzo Ghiberti par le musée des Moulages. Les enjeux d'installation et de scénographie de cette pièce monumentale, déposée par le musée des Beaux-Arts de Lyon en 1936, posent le questionnement plus large de la symbolique du passage. La présence d'une porte n'est en effet jamais neutre. Qu'elle soit accueillante ou dissuasive, elle limite, régule, prévient, identifie un lieu. Au-delà de la matérialité propre de la porte, ce colloque souhaite s'interroger sur ce qu'une telle frontière véhicule dans l'imaginaire personnel, collectif et/ou universel.

Sous la direction de Cyril Devès (directeur, CHRI) et de Sarah Betite (responsable des collections du musée des Moulages – Université Lumière Lyon 2).

**jeudi 7 : Auditorium Henri Focillon,
musée des Beaux-Arts de Lyon**

**vendredi 8 : École Émile Cohl,
1 rue Félix Rollet, 69003 Lyon**
gratuit pour les étudiants

LE PROJET DE L'HISTOIRE – LES HISTOIRES DU PROJET. ARCHITECTES/HISTORIENS DANS L'APRÈS-GUERRE

Colloque

jeudi 14 et vendredi 15 novembre –
programme à suivre

en partenariat avec l'École nationale supérieure
d'architecture de Lyon, le Laboratoire Lyon
Architecture Urbanisme Recherche (LAUR) et
l'Università degli Studi di Firenze.

Le projet de l'histoire – Les histoires du projet est un projet pensé à travers l'organisation de deux colloques internationaux qui interrogent les relations entre l'histoire et la conception archi-



Paolo Portoghesi, *La mosquée de Rome*, 1984
Photo © Camille Biard 2010

tecturale et urbaine dans la période de l'après-guerre. Le premier colloque, organisé à l'université de Florence, en novembre 2023, s'est attaché à traiter la problématique dans la sphère italienne. Ce second colloque a pour ambition d'élargir l'investigation à l'échelle internationale et d'explorer les échanges mais aussi parfois les frictions entre les concepteurs – de l'objet architectural, de la ville et du territoire – et les historiens de l'architecture dans le contexte culturel, politique, économique et social de la seconde moitié du XX^e siècle.

Sous la direction de Benjamin Chavardès (maître de conférences, ENSAL), Lorenzo Ciccarelli (professeur, Università degli Studi di Firenze) et Philippe Dufieux (professeur, ENSAL).

**jeudi 14 : Auditorium Henri Focillon,
musée des Beaux-Arts de Lyon**

**vendredi 15 : auditorium du macLYON,
Cité Internationale, 81 quai Charles
de Gaulle, 69006 Lyon**
gratuit pour les étudiants

ZURBARÁN. RESTAURER UN CHEF-D'ŒUVRE

**Conférence – dans le cadre de l'exposition
Zurbarán. Réinventer un chef-d'œuvre
samedi 14 décembre à 11h**

par Ludmila Virassamynaïken (conservatrice des peintures et sculptures anciennes, musée des Beaux-Arts de Lyon, commissaire de l'exposition) et Catherine Lebreton (conservatrice-restauratrice).

Pour la première fois, l'exposition Zurbarán. Réinventer un chef-d'œuvre se propose de réunir les trois tableaux représentant Saint François debout momifié peints par Francisco de Zurbarán, conservés respectivement au musée des Beaux-Arts de Lyon, au Museu Nacional d'Art de Catalunya (MNAC), à Barcelone et au Museum of Fine Arts de Boston. Programmer une exposition autour du Saint François de Zurbarán impliquait d'être à la fois en mesure d'exposer cette œuvre du musée dans le meilleur état de présentation possible et d'obtenir un maximum d'informations à son sujet. À l'origine, il s'agissait d'améliorer la lisibilité de l'œuvre, perturbée par de nombreux résidus de vernis et par

des repeints apposés au cours d'anciennes interventions. Au final, cette opération a permis de révéler une couche picturale originale dans un état très satisfaisant, un coloris d'avant-garde fidèle à la manière de Zurbarán, ainsi que la touche même de l'artiste.

**Auditorium Henri Focillon,
musée des Beaux-Arts de Lyon**
gratuit pour les étudiants

ZURBARÁN. INFLUENCES CONTEMPORAINES

**Conférence – dans le cadre de l'exposition
Zurbarán. Réinventer un chef-d'œuvre
samedi 11 janvier à 11h**

par Ludmila Virassamynaïken (conservatrice des peintures et sculptures anciennes, musée des Beaux-Arts de Lyon, commissaire de l'exposition) et Barbara Forest (conservatrice, musée d'Art moderne et contemporain de Strasbourg).

L'exposition Zurbarán. Réinventer un chef-d'œuvre recense et interroge le sens des nombreux avatars d'une œuvre iconique du musée des Beaux-Arts de Lyon, le Saint François peint en 1636 par



Francisco de Zurbarán. Du XVII^e siècle à nos jours, cette œuvre a, en effet, connu une prodigieuse réception, faisant la preuve de l'intemporalité des chefs-d'œuvre, qui offrent à chaque époque des ferments pour la réflexion, la délectation et la création. Le *Saint François* de Zurbarán a ainsi fait office de modèle, aux XX^e et XXI^e siècles, pour des artistes aussi différents que Javier Bueno, Pierre Buraglio, Stéphane Belzère, Karel Funk, Xavier Veilhan, François Bard ou Djamel Tatah. Des échos de l'esthétique propre à ce tableau se retrouvent également dans des œuvres d'Andrés Serrano, Michael Borremans, Brice Marden ou Joseph Beuys.

**Auditorium Henri Focillon,
musée des Beaux-Arts de Lyon**
gratuit pour les étudiants

LES COUTURIERS-SCULPTEURS : BALENCIAGA, MADAME GRÈS ET ALAÏA

**Conférence – dans le cadre de l'exposition
Zurbarán. Réinventer un chef-d'œuvre
samedi 22 février à 15h**

par Alexandre Samson (responsable des départements Haute Couture et Création contemporaine, Palais Galliera – musée de la Mode de la Ville de Paris).

Couleurs, formes, textures : cette conférence se propose d'aborder les influences, réelles ou supposées, de Francisco de Zurbarán sur le travail de trois grands couturiers du XX^e siècle présenté dans l'exposition *Zurbarán. Réinventer un chef-d'œuvre* : Cristobal Balenciaga, Madame Grès et Azzedine Alaïa. Provenant des collections du Palais Galliera – musée de la Mode de la Ville de Paris et du Brooklyn Museum Costume at the Metropolitan Museum of Art de New York, cet ensemble exceptionnel montre que la haute couture sait jouer de discrétion quand elle se fonde dans la sobriété.

**Auditorium Henri Focillon,
musée des Beaux-Arts de Lyon**
gratuit pour les étudiants

LES LEÇONS DE ROME – 8^e ÉDITION

Journée d'études

**vendredi 14 mars à partir de 10h –
programme à suivre**

en partenariat avec l'École nationale supérieure d'architecture de Lyon et le Laboratoire Lyon Architecture Urbanisme Recherche (LAUR).

La journée d'études *Les Leçons de Rome* propose un espace de réflexion et de débat pour qui-conque appréhende l'Italie comme laboratoire de recherche architecturale, urbaine et paysagère. Définir l'Italie comme laboratoire suppose d'analyser les contextes de fabrication des politiques urbaines aussi bien que les expériences de projet, les théories comme les pratiques, les héritages et les mutations tout autant que les orientations et les prospectives. Cette journée d'études internationale permet chaque année de faire connaître les travaux de recherche en cours et de poursuivre le dialogue avec la sphère ultramontaine. Cette rencontre est ouverte aux étudiants, doctorants, enseignants, chercheurs et à tous ceux qui demeurent attentifs à développer des échanges interdisciplinaires au-delà des institutions et des frontières.

Sous la direction de Benjamin Chavardès (maître de conférences, ENSAL).

**Auditorium Henri Focillon,
musée des Beaux-Arts de Lyon**
gratuit pour les étudiants

EXPOSITIONS



UNE COLLECTION ? PEINTURES ET DESSINS 1600-2000

18 octobre 2024 – 26 janvier 2025

À travers cent cinquante tableaux et dessins réalisés sur quatre cents ans, cette collection privée propose un parcours mettant en regard art ancien et art moderne et contemporain. Elle compte des œuvres d'artistes tels Le Brun, Delacroix, Ingres, Chassériau, Puvis de Chavannes, Degas, Denis, Matisse, Balthus, Hartung, Atlan.

Programmation sur [le site du musée](#)

Charles Le Brun, *Vénus coupe les ailes de l'Amour*, vers 1658-1661

Photo © Studio SLB Christian Baraja



ZURBARÁN. RÉINVENTER UN CHEF-D'ŒUVRE

5 décembre 2024 – 2 mars 2025

L'exposition réunit, pour la première fois, les trois tableaux du peintre espagnol Francisco de Zurbarán (1590-1664) représentant *Saint François debout momifié*, conservés au musée des Beaux-Arts de Lyon, au Museu Nacional d'Art de Catalunya (MNAC) de Barcelone et au Museum of Fine Arts de Boston. Le sujet de ces œuvres emblématiques participe de leur singularité, au même titre que leur exécution magistrale. Saint François y apparaît tel que le pape Nicolas V l'aurait découvert en 1449 dans la crypte de la

basilique d'Assise : debout, les yeux ouverts levés vers le ciel, comme une personne vivante.

Présent avant la Révolution dans le couvent lyonnais des Colinettes, sur la colline de la Croix-Rousse, le *Saint François* du musée des Beaux-Arts de Lyon est la première œuvre de Zurbarán à avoir rejoint les collections d'un musée français, en 1807. Devenu dès lors l'une des pièces maîtresses de la collection de peintures, le tableau a de tout temps frappé par sa force d'expression et par sa remarquable qualité.

L'exposition explore les ressorts et les sources de cette création. Sont ainsi présentés un ensemble de tableaux de Zurbarán en rapport avec le chef-d'œuvre lyonnais, ainsi que des œuvres témoignant du développement de cette iconographie en Europe à la période moderne. L'exposition permet également de prendre la mesure de la prodigieuse réception des Saint François de Zurbarán auprès des artistes, du XIX^e siècle à aujourd'hui. Elle réunit une centaine d'œuvres créées du XVI^e au XXI^e siècle, aussi bien des peintures que des sculptures, des dessins, des gravures, des photographies ou des pièces de haute couture.

VISITE COMMENTÉE DE L'EXPOSITION

Zurbarán. Fabrique d'une image

À partir de la représentation de saint François d'Assise par Francisco de Zurbarán, s'interroger sur la fabrique, la pérennité et les avatars d'une image. - 1h30

OUTILS PÉDAGOGIQUES

Pour préparer ou compléter votre visite, une fiche pédagogique est disponible [sur notre site](#) à partir de l'ouverture de l'exposition. Il présente une sélection d'œuvres significatives ainsi que les grands thèmes et problématiques de l'exposition, accompagnés de questionnements pédagogiques adaptés aux différents niveaux.



Francisco de Zurbarán, *Saint François d'Assise*, 1640

Image © Lyon MBA - Photo Alain Basset

FRANÇOIS ROUAN

22 mai – 31 août

François Rouan n'a eu de cesse d'interroger la nature de la peinture et d'en livrer sa vision, libre et unique : « La peinture véritable se révèle là où l'objet opère une résistance à livrer entièrement son image ». Marqué par les papiers découpés de Matisse et son amitié avec Balthus lors de son séjour à la Villa Médicis, Rouan ne suit cependant aucun chemin préétabli. La technique qu'il éla-

bore dès ses débuts vers 1965, celle du tressage – au-delà d'un procédé – est le fil rouge d'une production et d'une pensée en constante évolution. L'exposition interroge une œuvre prolifique, qui oscille entre une monochromie presque austère et une exubérance colorée avec, en filigrane, une représentation du corps omniprésente. Programmation à venir sur [le site du musée](#)

VOUS ÊTES ENSEIGNANT-CHERCHEUR? INITIEZ UNE COLLABORATION AVEC LE MUSÉE



Le musée accompagne les enseignants-chercheurs dans la préparation de projets scientifiques et pédagogiques. Co-construits en lien avec une unité d'enseignement et une équipe pédagogique, ces projets, qui peuvent prendre la forme d'enseignements, de séminaires ou de journées d'études, complètent le savoir académique par une approche *in vivo* de l'histoire de l'art et plus généralement des Humanités.

Les professionnels de l'équipe du musée, qu'il s'agisse de la conservation, de la médiation culturelle, de la communication ou du mécénat,

peuvent, dans la mesure du possible, apporter leurs expertises et être partie prenante de ces projets scientifiques et culturels.

Le musée accueille également séminaires, journées d'études ou colloques dont les thématiques entrent en résonance avec le caractère encyclopédique de ses collections.

contact: Jean-Christophe Stuccilli, chargé des partenariats avec l'enseignement supérieur
jean-christophe.stuccilli@mairie-lyon.fr
+33 4 26 84 19 05



QUELQUES EXEMPLES DE COLLABORATIONS RÉCENTES

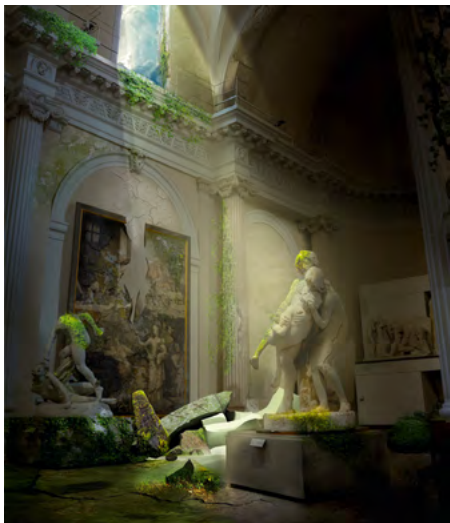


Image © Baptiste Santos - École Émile Cohl

SÉMINAIRE DES ÉTUDIANTS DU MASTER MONDES ANCIENS DE L'UNIVERSITÉ DE LYON

sous la direction de Marie Ledentu, professeur de langue et littérature latines à l'Université Jean-Moulin Lyon 3 et de Nicolas Richer, professeur d'histoire grecque à l'ENS Lyon

Le master Mondes Anciens de l'Université de Lyon offre une formation pluridisciplinaire en sciences de l'Antiquité (aux étudiants des universités Lumière Lyon 2, Jean-Moulin Lyon 3 et de l'ENS Lyon). Dans ce cadre, un séminaire autour des collections du département des Antiquités et des expositions du musée est organisé chaque année. L'exposition *Formes de la ruine*, présentée du 1^{er} décembre 2023 au 3 mars 2024, a été le point de départ du séminaire « Discours sur les ruines dans les textes latins classiques », auquel a été associée l'Université Savoie-Mont-Blanc de Chambéry. En 2025, les étudiants travailleront à partir des collections égyptiennes autour de la question de l'écriture et de ses supports.

PROJET TUTEURÉ « MATRIMOINE AU MUSÉE » avec le Master Histoire de l'art de l'Université Lumière Lyon 2

sous la direction de Damien Delille, maître de conférences en histoire de l'art contemporain | en collaboration avec le maCLYON et le musée des Tissus et des Arts décoratifs de Lyon

Où sont les femmes au musée ? Artistes, conservatrices, galeristes, restauratrices, critiques d'art, les femmes sont partout, mais souvent peu mises en valeur dans les musées. C'est sur ce constat que les étudiants du Master Histoire de l'art collaborent, depuis 2021, avec les équipes du musée des Beaux-Arts et du maCLYON afin de rendre accessibles au grand public les artistes femmes et leurs œuvres, issues de ces deux collections. Pendant l'année universitaire 2023-2024, le projet s'est développé, associant, en plus du pôle des musées d'art MBA | maCLYON, le musée des Tissus et des Arts décoratifs de Lyon. Les travaux des étudiants ont été présentés le 8 mars au public à l'occasion de la journée internationale des droits des femmes, à travers la réalisation d'un parcours de médiation dans les collections du musée, d'un jeu de piste au maCLYON, enfin d'une présentation de textiles de six créatrices au musée des Tissus et des Arts décoratifs.

SÉMINAIRE-ATELIER « LA GESTION DES ÉMOTIONS PAR L'ART » à destination des étudiants de la Faculté de Médecine Lyon Est

sous la direction de Nazanin Moghbeli, professeur de médecine à l'Université Thomas Jefferson et directrice de l'unité de cardiologie au Jefferson Einstein Hospital de Philadelphie, d'Evelyne Lasserre, maître de conférences en Anthropologie et de Lucie Dalibert, maître de conférences en Épistémologie, histoire des sciences et techniques de la Faculté de Médecine Lyon-Est - Claude Bernard Lyon 1

Adaptée aux attentes des futurs personnels de santé, cette formation vise à lutter contre la déshumanisation du secteur hospitalier en offrant aux étudiants-soignants les moyens de penser et

concevoir, dès leur formation, un système de soins efficace, performant et durable en valorisant la relation humaine à tous les échelons du soin. Afin d'encourager la pluridisciplinarité dans le cadre de l'enseignement des humanités en santé, la Faculté de Médecine Lyon-Est a souhaité que ce projet implique les principales écoles de santé de la Métropole. Il est ainsi ouvert, sur la base du volontariat, à l'ensemble des étudiants participant au tronc commun des U.E. RB28 Sciences sociales et santé et RB34 Sciences et Sociétés des facultés de Médecine Lyon Est et Lyon Sud, de la Faculté de Pharmacie, de la Faculté d'Odontologie, de l'Institut de formation en soins infirmiers et de la Faculté de Maïeutique. Le projet est reconduit en février-mars 2025.

PROJET COLLABORATIF « QUAND LES COLLECTIONS DIALOGUENT » avec la CPES-CAAP du lycée Lumière (Classe Préparatoire aux Études Supérieures – Classe d'Approfondissement en Arts Plastiques)

sous la direction de Claire Freyssennet-Boisselier, professeur agrégé d'arts plastiques et coordinatrice de la CPES-CAAP Lumière

Dans le cadre d'un projet collaboratif autour des questions de muséographie, les étudiants de la CPES-CAAP du lycée Lumière ont travaillé à la conception d'une exposition virtuelle associant un choix d'œuvres issues des collections du musée et du maCLYON. Tout au long du premier semestre les étudiants ont rencontré les professionnels des musées (responsable de collections,

de la médiation, régisseurs, éclairagistes, etc.), défini une problématique, travaillé à la sélection des œuvres et proposé une muséographie dans un espace de leur choix de l'un des deux musées. Le rendu a pris la forme de maquettes ou de modélisations 3D. Une présentation des projets lauréats a été proposée au public dans l'espace « Le Living » au maCLYON.

VENTE AUX ENCHÈRES D'ART CONTEMPORAIN AU BÉNÉFICE DE L'UNICEF par les étudiants de la Faculté de Droit de l'Université Jean-Moulin Lyon 3

sous la direction de Christine Ferrari-Breeur, maître de conférences HDR, Droit privé et sciences criminelles et directrice de l'IDAC

Les étudiants du master Droit et fiscalité du marché de l'art (DFMA) de l'Institut Droit Art Culture (IDAC) de l'Université Jean-Moulin Lyon 3 ont organisé une vente aux enchères caritative d'art contemporain au musée. Ce projet professionnalisant leur a permis de s'exercer comme juristes au service des acteurs du marché de l'art. Ils ont notamment démarché les artistes de la scène artistique lyonnaise, pour la plupart issus des écoles d'art de la Métropole de Lyon, sélectionné les œuvres, réalisé le catalogue de la vente et sollicité maître Alexandre Berthier, ancien étudiant du master et commissaire-priseur nouvellement nommé. Cet évènement philanthropique hors norme a rassemblé plus de 380 personnes et permis de récolter 8400€ au bénéfice de l'UNICEF.



VISITES DES COLLECTIONS DU MUSÉE



DÉCOUVRIR LE MUSÉE ET SES COLLECTIONS



Un choix de premières visites pour découvrir le musée des Beaux-Arts mais aussi le bâtiment, en partie classé au titre des monuments historiques, pour se familiariser avec la richesse des collections et s'interroger sur le rôle et les missions d'une institution muséale.

ARCHITECTURE IN PROGRESS : DE L'ABBAYE AU MUSÉE

Un parcours inédit pour comprendre la métamorphose d'une abbaye royale de bénédictines, construite au début du règne de Louis XIV par les architectes avignonnais Royers de la Valfenière, en l'un des grands musées européens, entièrement réaménagé par Philippe Dubois et Jean-Michel Wilmotte dans les années 1990. - 1h30

UN MUSÉE À DÉCOUVRIR

À partir d'un choix d'œuvres emblématiques, découvrir la richesse de l'une des premières collections encyclopédiques d'art en Europe. Les missions d'un musée (conserver, restaurer, étudier et rendre accessibles les collections au public le plus large) mais aussi les différents modes d'acquisition sont des points abordés lors de ce parcours. - 1h30

A MUSEUM TO DISCOVER



Visite découverte proposée en anglais. - 1h



UNE HISTOIRE DE LA PEINTURE

Fort de l'une des collections de peintures les plus complètes conservées en France, le musée offre un panorama exceptionnel pour comprendre l'évolution de la peinture du xv^e au xxi^e siècle. Un parcours pour aborder, à partir de l'« objet tableau », quelques-unes des grandes périodes de l'histoire de l'art occidental et se construire des repères artistiques et culturels. - 1h30

DES SCULPTURES À DÉCOUVRIR

À partir d'un choix d'œuvres du xvii^e au début du xx^e siècle, s'initier au vocabulaire de la sculpture (méplat, bas-relief, ronde-bosse, etc.), ainsi qu'aux matériaux et différentes techniques (modelage, taille, fonte, etc.). Un parcours qui éclaire également l'histoire de la sculpture en France, du baroque au symbolisme, en passant par le néoclassicisme, le romantisme ou le naturalisme. - 1h30

Pour préparer ou prolonger la visite, [un dossier pédagogique est disponible en ligne.](#)

DE BIEN CURIEUX OBJETS

Céramiques, mobiliers, ivoires, vitraux, etc., la collection d'objets d'art du musée commence par l'acquisition de pièces du Moyen Âge et de la Renaissance, puis se développe avec l'entrée d'œuvres d'art islamiques à partir des années 1880. Au début du xx^e siècle, cet ensemble s'enrichit de pièces Art Nouveau et Art Déco de premier ordre. Aujourd'hui encore, les acquisitions font la part belle à la création contemporaine. - 1h30

Pour préparer ou prolonger la visite, [un dossier pédagogique est disponible en ligne.](#)



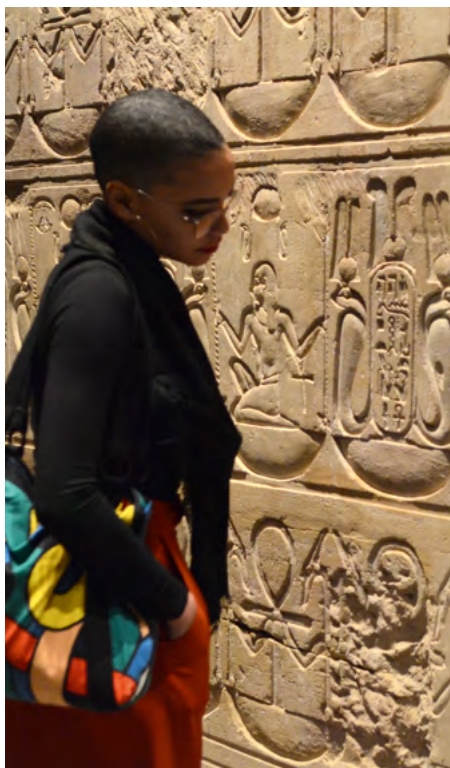
Découvrez le musée des étudiants sur le site du musée : www.mba-lyon.fr/fr/article/le-musee-des-etudiants

S'INITIER À L'HISTOIRE DE L'ART

Un cycle d'histoire de l'art dans les collections du musée. Œuvres et repères chronologiques vous permettent d'approfondir les grandes périodes de la création artistique, de l'Égypte pharaonique à l'art moderne. Chaque visite peut être suivie indépendamment.



Pour s'initier à l'histoire de l'art, suivez une ou plusieurs visites du cycle d'histoire de l'art de l'Antiquité à nos jours, proposées dans les collections les jeudis à 16h et les dimanches à 10h15. Réservez vos visites sur : www.mba-lyon.fr



CROYANCE ET RITES FUNÉRAIRES DE L'ÉGYPTE ANTIQUE

Un parcours dans la deuxième collection française d'égyptologie pour découvrir la civilisation pharaonique, ses croyances religieuses et ses rites funéraires. Par le récit des mythes et l'observation des objets, découvrir les pratiques funéraires des anciens Égyptiens, comme la momification ou le cartonnage. - 1h30

ART ET ÉCRITURE DANS L'ÉGYPTE ANTIQUE

Système d'écriture figurative, l'écriture hiéroglyphique égyptienne fut déchiffrée il y a 200 ans par Jean-François Champollion. À travers un choix d'œuvres, statuettes du dieu Thot, matériel de scribes, stèles funéraires et objets de la vie quotidienne portant des inscriptions, un parcours, conduit par une égyptologue, pour se familiariser avec la nature divine et sacrée des hiéroglyphes égyptiens.

L'ANTIQUITÉ ENTRE GRÈCE ET ROME

Un choix d'œuvres provenant de deux grandes civilisations de l'Antiquité pour découvrir des perceptions différentes du monde. Se questionner sur les rapports entre les hommes et les femmes, entre citoyens et étrangers, sur l'exercice du pouvoir et sur les liens tissés avec les mondes des divinités et des croyances. - 1h30



NAISSANCE DES ARTS CHRÉTIENS

Art paléochrétien, art copte, art byzantin : un parcours pour comprendre l'essor des premiers arts chrétiens dans l'Antiquité finissante, du Moyen-Orient à l'Occident. À la suite de l'édit de Milan, promulgué par les empereurs Constantin I^{er} et Licinius en 313, la liberté de culte est accordée à toutes les religions, les chrétiens sortent alors de la clandestinité et développent un art nouveau entre rupture et tradition. - 1h30

MILLE ANS DE MOYEN ÂGE, ENTRE ORIENT ET OCCIDENT

Essentiellement religieux, l'art du Moyen Âge s'illustre au musée dans ses périodes byzantine, romane et gothique, à travers une riche collection de peintures et de sculptures, mais aussi d'orfèvrerie, d'émaux ou d'ivoires. L'architecture est également présente à travers le double porche du XII^e siècle de l'église Saint-Pierre, caractéristique du roman lyonnais. - 1h30

ARTS ET HUMANISME À LA RENAISSANCE

Un parcours pour comprendre les mécanismes du renouveau artistique de la Renaissance et sa dimension européenne encouragée par l'apparition révolutionnaire de l'imprimerie dans les ateliers allemands. L'humanisme, le retour à l'Antiquité comme la prise en compte des lois optiques renouvellent profondément la production artistique des XV^e et XVI^e siècles. La période est également marquée par la première crise iconoclaste de l'époque moderne portée par la Réforme. - 1h30

Pour en savoir plus, le parcours sur la Renaissance peut être développé en deux visites :

La Renaissance en Europe : sculptures et objets d'art - 1h30

La Renaissance en Europe : peintures - 1h30

ART ET POUVOIR EN EUROPE AU GRAND SIÈCLE

Le XVII^e siècle, souvent qualifié de Grand Siècle ou Siècle d'or, s'impose à l'échelle européenne comme le siècle de l'image. L'absolutisme royal et la Contre-Réforme encouragent les artistes à produire des œuvres monumentales destinées à réaffirmer l'autorité du roi et de l'Église. Cette période est également marquée par l'émergence des académies, l'affirmation du classicisme et du baroque et la naissance de la critique. - 1h30

**Pour en savoir plus, le parcours
Grand Siècle peut être développé
en trois visites :**

Le XVII^e siècle en Italie et en Espagne - 1h30

Le Grand Siècle en France - 1h30

Le Siècle d'or en Flandres et Hollande - 1h30



Henri Matisse, *Jeune femme en blanc, fond rouge*, 1946. © Succession H. Matisse, 2024.

ART ET SOCIÉTÉ AU XVIII^e SIÈCLE

De l'absolutisme royal à la Révolution Française, la visite met l'accent sur les ruptures et les continuités dans l'art et dans la société en France. Les œuvres permettent de voir émerger de nouveaux enjeux avec l'apport de la philosophie, des sciences, la relation au religieux, comme la place nouvelle de la femme et de l'enfant. - 1h30

LE XIX^e SIÈCLE EN MOUVEMENT(S)

Du néo-classicisme à l'impressionnisme, un parcours pour comprendre les profondes mutations de l'art au XIX^e siècle, encouragées par l'instabilité politique et la révolution industrielle. Comment certains artistes, s'émancipant des règles académiques, renouvellent leurs sources d'inspiration et proposent des processus de création inédits, influencés par des découvertes scientifiques et techniques comme la photographie. - 1h30

**Pour en savoir plus, le parcours
sur le XIX^e siècle peut être développé
en quatre visites :**

Le Néo-classicisme en Europe - 1h30

Le Romantisme ou la naissance
du sentiment - 1h30

Le Réalisme et l'impressionnisme - 1h30

Le Symbolisme, une esthétique fin
de siècle - 1h30

L'ART DU XX^e SIÈCLE

De cubisme à l'abstraction, cette visite propose une découverte du nouvel accrochage des collections des XX^e et XXI^e siècles. Le parcours privilégie une vision chronologique afin de comprendre les notions d'avant-garde, de modernité et de rupture. Un focus particulier sur l'art de l'après-guerre permet de comprendre les enjeux de la politique d'acquisition du musée en matière d'art contemporain. - 1h30

Pour préparer ou prolonger la visite, [un dossier pédagogique est disponible en ligne.](#)

APPROFONDIR UN THÈME

Des visites pour observer et analyser les pratiques artistiques, aborder diverses sources d'inspiration et faire des liens entre différents domaines : arts, archéologie, écritures, sciences, religions et civilisations.



LES TECHNIQUES DE LA PEINTURE

La peinture est une véritable alchimie ! Un parcours pour approfondir sa connaissance de la pratique picturale et s'initier aux multiples matières, pigments, œuf, gomme arabique, cire, feuille d'or, huile, utilisées par les peintres de l'Antiquité au XXI^e siècle. - 1h30

COULEURS ET LUMIÈRE ENTRE ARTS ET SCIENCES

Appréhender le thème de la couleur à partir des liens qui se tissent au fil des siècles entre expérimentations artistiques et recherches scientifiques. Observer les relations entre couleur et lumière, couleur et matière, aborder certaines théories (prisme de Newton, loi des contrastes simultanés de Chevreul, etc.). - 1h30

MYTHES ET RÉCITS FONDATEURS

Explorer les grands mythes de la création et les récits des origines comme éléments fondateurs d'une société et sources d'inspiration pour les artistes. Un parcours civilisationnel pour découvrir la polysémie des interprétations de l'œuvre et du récit, en questionner les liens avec la religion et la société et poser sur eux un regard contemporain. - 1h30

PORTRAIT - AUTO PORTRAIT

Qu'il représente l'autre ou soi-même, le portrait met en avant l'individu, il reflète une époque et délivre tout autant les intentions de l'auteur que celles du commanditaire. Une observation de peintures et de sculptures, de l'Antiquité à nos jours, invite à découvrir les différentes fonctions du portrait qu'il soit intime, funéraire ou d'apparat, etc. - 1h30



VOYAGE EN ITALIE

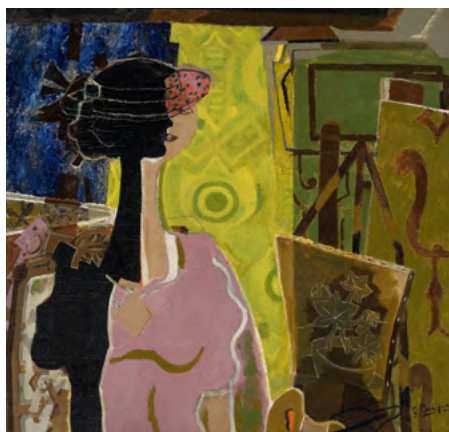
La formation des architectes, peintres, sculpteurs ou écrivains, ritualise, à partir du ^{xvi}^e siècle, la découverte de l'Italie. Qualifié de Grand Tour à partir du ^{xviii}^e siècle, ce voyage initiatique consiste en une découverte des grands centres artistiques de Rome à Venise, en passant par Gènes, Florence ou Naples. L'étude des vestiges antiques, des chefs d'œuvre de la Renaissance comme de l'art contemporain des ^{xvii}^e et ^{xviii}^e siècles, se double d'une sensibilisation à la nature et aux mœurs latines. Sur fond d'unité italienne, pittoresque et régionalisme italiens deviennent un sujet à part entière pour nombre d'artistes romantiques. - 1h30

LES ARTS DE L'ISLAM

Au ^{xix}^e siècle, Lyon joue un rôle particulier dans la découverte des arts de l'Islam. Dans cette ville prospère engagée dans le développement industriel et bancaire, une certaine élite aime à s'entourer d'objets précieux et se passionnent pour les objets de l'Espagne musulmane, du Maghreb, d'Égypte, de Turquie ou encore du Proche et Moyen-Orient. Un parcours à travers la riche collection des arts de l'Islam du musée, du royaume d'Al-Andalus à l'Inde moghole, en passant par l'Iran. - 1h30

ÉVOCATIONS DE FEMMES

Un parcours dans les collections de peintures et de sculptures pour découvrir quelques-uns des regards portés par les artistes sur la figure féminine : femme idéalisée, rêvée ou tentatrice, héroïne, muse ou mère, etc. À partir des représentations observées, questionner le statut de la femme hier et aujourd'hui, dans notre société et dans d'autres civilisations. - 1h30



Georges Braque, *Femme au chevallet*, 1936

© ADAGP, Paris, 2024. Image © Lyon MBA - Photo Alain Basset

LE MUSÉE EN ACCÈS ILLIMITÉ



LA CARTE CULTURE

10€ POUR PROFITER DES MUSÉES ET DES BIBLIOTHÈQUES TOUTE L'ANNÉE !

La Carte Culture donne accès, pour un an, aux expositions temporaires et collections permanentes des six musées de la Ville de Lyon (musée des Beaux-Arts, maCLYON, musées Gadagne, musée de l'imprimerie et de la communication graphique, Centre d'Histoire de la Résistance et de la Déportation, Musée de l'automobile Henri Malartre) et à l'ensemble des services de la Bibliothèque municipale de Lyon.

Mais pas seulement : elle propose aussi de nombreux avantages sur une sélection de spectacles dans différentes structures culturelles, sur des séances de cinéma et divers musées partenaires tout au long de l'année.

[En savoir plus](#)



VISITE MODE D'EMPLOI



TARIFS

LA VISITE ACCOMPAGNÉE PAR UN MÉDIATEUR OU UNE MÉDIATRICE DU MUSÉE

Après avoir effectué votre choix dans l'offre du programme, téléchargez le formulaire de réservation sur le site du musée. Afin de satisfaire toutes les demandes, le nombre de visites au cours de l'année est limité à deux par organisateur (en dehors des projets spécifiques).

Des groupes de 25 personnes maximum devront être constitués.

tarif : 1h : 30€ / 1h30 : 45€ / 2h : 60€ par groupe.

LA VISITE ACCOMPAGNÉE PAR L'ENSEIGNANT-CHERCHEUR

Vous pouvez mener librement avec votre promotion une visite dans les collections ou les expositions du musée. Vous devez réserver un créneau horaire en utilisant le formulaire en ligne et indiquer le parcours que vous souhaitez faire.

Des groupes de 25 personnes maximum devront être constitués.

tarif : gratuit



LA VISITE ACCOMPAGNÉE D'UN GUIDE INDÉPENDANT

Vous pouvez venir avec votre classe pour une visite accompagnée par un guide indépendant. Il faudra vous acquitter d'un droit de parole forfaitaire de 15€, réserver un créneau horaire en utilisant le formulaire en ligne et indiquer le parcours que vous souhaitez faire.

Pour toutes les classes, des groupes de 30 personnes maximum devront être constitués.

tarif : droit de parole 15€

—

Téléchargez le formulaire de réservation sur le site du musée www.mba-lyon.fr

Formulaire de réservation disponible en anglais



RÉSERVATION - MODALITÉS DE VISITE

OUVERTURE DES RÉSERVATIONS

29 août 2024 pour les visites
du 1^{er} septembre 2024 au 28 février 2025

6 janvier 2025 pour les visites
du 1^{er} mars au 31 août 2025

Propositions de projets pédagogiques
à construire avec le chargé des partenariats
avec l'enseignement supérieur jusqu'au

30 novembre 2024.

RÉSERVATION

- ◆ Téléchargez [le formulaire de réservation](#) correspondant à votre mode de visite.
- ◆ Envoyez le formulaire dûment complété par mail à resa-scolaires-mbal@mairie-lyon.fr
- ◆ Une fois votre demande traitée, une réponse vous parviendra dans les plus brefs délais.
- ◆ Une confirmation signée par vos soins est à retourner au minimum 15 jours avant la visite au Service culturel / Groupes scolaires, musée des Beaux-Arts de Lyon, 17 place des Terreaux, 69001 Lyon.
- ◆ La confirmation de réservation doit être présentée à la billetterie le jour de la visite. Elle vous permet d'accéder librement au musée pour la préparation de la visite.

MODES DE RÈGLEMENT

- ◆ Espèces ou carte bancaire sur place le jour de la visite
- ◆ Chèque à l'ordre de Régie musée des Beaux-Arts - Ville de Lyon, en amont ou le jour de la visite
- ◆ Exceptionnellement virement administratif sur envoi d'un bon de commande de l'établissement scolaire
- ◆ Pass Culture: contacter le service des réservations au 04 72 10 17 56



ACCUEILS SPÉCIFIQUES



L'ensemble des visites s'adressent également aux étudiants en situation de handicap. Pour un meilleur accueil, nous vous invitons à signaler toute situation spécifique lors de votre réservation ou en début de visite.

Les collections et les expositions sont accessibles aux étudiants à mobilité réduite. Merci de bien vouloir signaler leur présence au moment de la réservation de la visite pour permettre au personnel du musée d'organiser leur accueil dans les meilleures conditions. Deux fauteuils roulants sont disponibles à l'accueil et à la billetterie du musée. L'accès au musée se fait au 17, place des Terreaux, à l'accueil administratif.

Demande d'informations en amont de votre visite auprès du service des réservations

- ◆ par téléphone : 04 72 10 17 56 les lundi, mercredi, jeudi de 9h30 à 12h et de 14h à 17h; le vendredi de 9h30 à 12h.
- ◆ par mail : resa-scolaires-mbal@mairie-lyon.fr



LE JOUR DE LA VISITE

Les groupes sont invités à se présenter 10 min avant le début de la visite, et à respecter les horaires afin d'éviter l'encombrement à l'entrée et à la billetterie du musée.

L'accueil des groupes se fait dans le réfectoire, au rez-de-chaussée du musée, où des coffres vestiaires sont à disposition. Il est conseillé de n'y laisser aucun objet de valeur.

En cas de retard du groupe, les médiateurs culturels ne peuvent assurer l'intégralité du temps de visite. Au-delà de 30 min de retard, la visite est annulée.

En cas d'annulation, même de dernière minute, il est obligatoire d'informer le musée au 04 72 10 17 40 ou 04 72 10 17 56.

QUELQUES BONS RÉFLEXES

Il est demandé de :

- ♦ ne pas toucher aux œuvres
- ♦ être discret et ne pas parler fort
- ♦ photographier sans flash
- ♦ avoir une tenue correcte
- ♦ ne pas téléphoner ou recevoir d'appels
- ♦ veiller à l'encadrement du groupe tout au long de la visite
- ♦ ne pas utiliser de feutres, stylos ou marqueurs dans les salles
- ♦ prévenir si des personnes en situation de handicap font partie du groupe
- ♦ respecter les consignes des agents de surveillance

INFORMATIONS PRATIQUES

Musée des Beaux-Arts de Lyon
20 place des Terreaux, 69001 Lyon
tél. 04 72 10 17 40

HORAIRES D'OUVERTURE

De 10h à 18h, vendredi de 10h30 à 18h.
Musée fermé le mardi et les jours fériés.

Certaines salles peuvent être fermées entre
12h30 et 14h. Fermeture de la billetterie à 17h30.

Fermeture des salles du musée à 17h50.

www.mba-lyon.fr

TARIFS

**Visite accompagnée par un médiateur
du musée :** 1h: 30€ / 1h30: 45€ / 2h: 60€

Visite-atelier : 2h: 135€

Visite accompagnée par l'enseignant : gratuite

**Visite accompagnée par un guide
indépendant :** droit de parole forfaitaire de 15€

BIBLIOTHÈQUE ET DOCUMENTATION

Consultation libre les mercredis, jeudis
et vendredis de 13h à 17h. Fermeture
du 14 juillet au 15 août et les jours fériés.

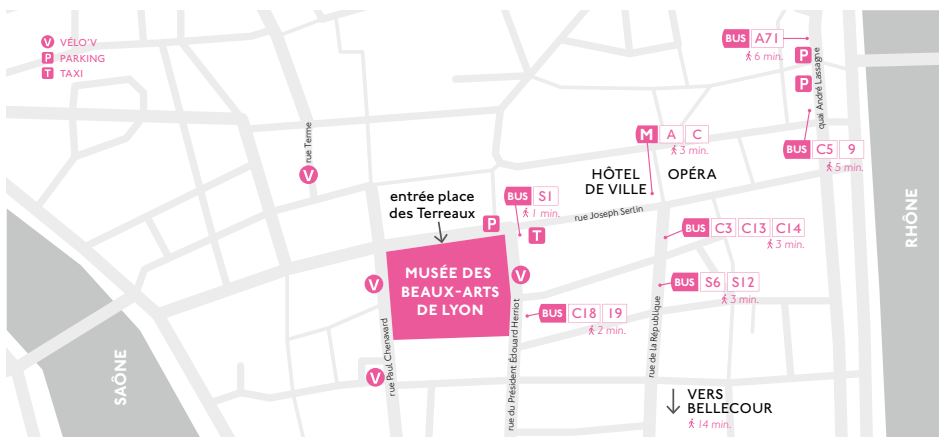
Accès par le 17, place des Terreaux
tél. 04 72 10 17 48

JARDIN

Ouvert aux horaires d'ouverture du musée.
Fermeture les mardis et jours fériés.

VENIR AU MUSÉE


- M** Métro lignes A et C, arrêt « Hôtel de ville – Louis Pradel »
- B** Bus lignes C3, C5, C13, C14, C18, 9, 19, S1, S6, S12, 171
- P** Parkings « Terreaux », « Hôtel de ville – Louis Pradel » et « Opéra »
- V** Stations Vélo'v rue Édouard Herriot et rue Paul Chenavard
- ♿** Personnes à mobilité réduite
L'accès au musée se fait au 17 place des Terreaux, à l'accueil administratif.



MUSÉE
DES BEAUX-ARTS
DE LYON
MBA-LYON.FR

Musée des Beaux-Arts de Lyon
20 place des Terreaux - 69001 Lyon
tél. +33 (0)4 72 10 17 40

Aimez, taguez, suivez le musée sur

 museedesbeauxartsdelyon

 mba_lyon  mba_lyon