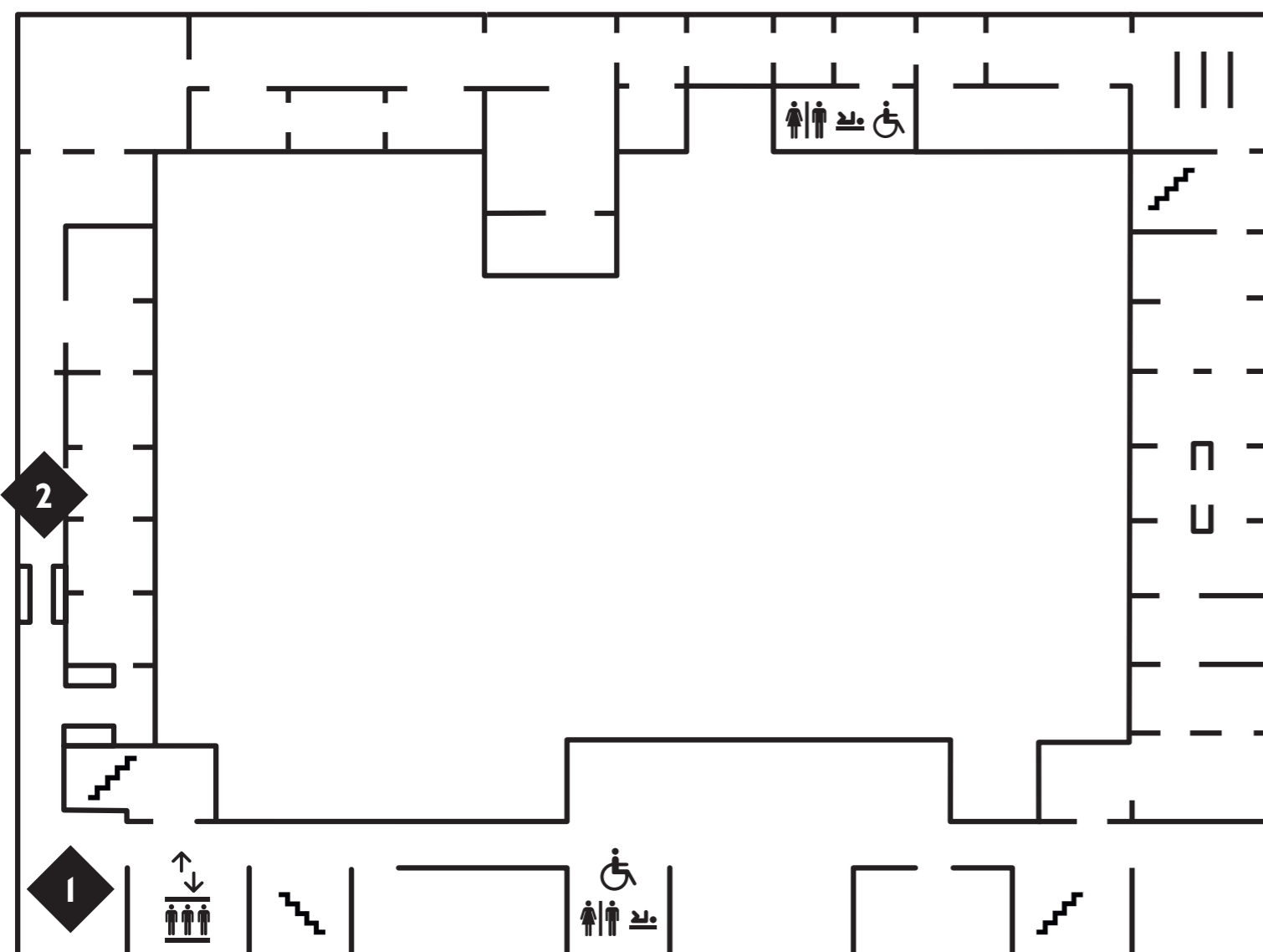


AUX LYCÉENS LE MUSÉE !

43 élèves de Première issus de la spécialité Histoire des Arts du lycée public de Saint-Just vous attendent dans les salles du musée pour présenter leurs œuvres préférées (durée : 10 min). Une première pour eux et l'occasion pour vous de découvrir tableaux et sculptures à leur façon !

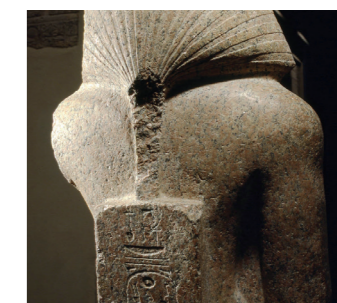
1^{er} ÉTAGE



Égypte, Cercueil de Horsiesis
à 14h15 / 15h / 15h45 / 16h30



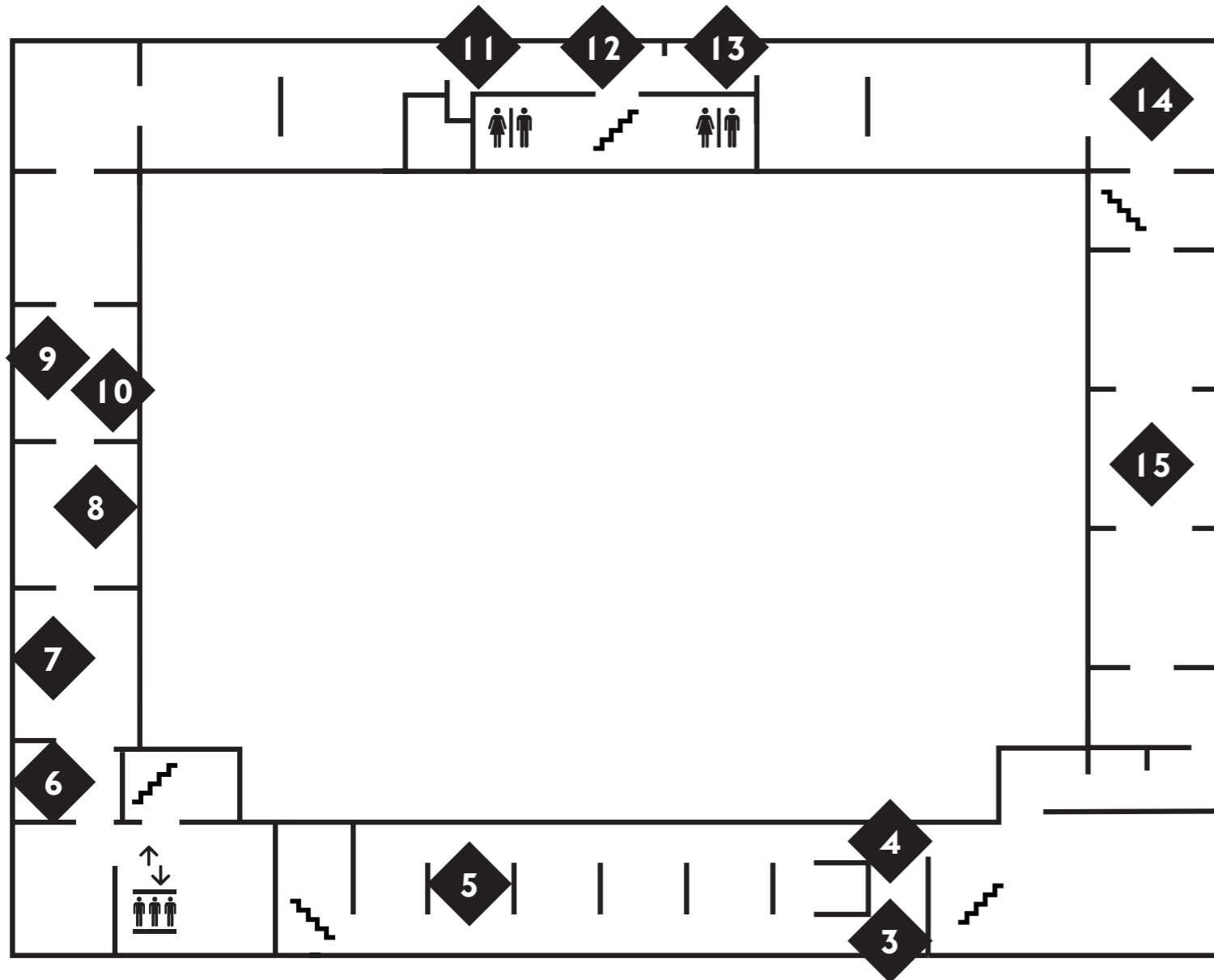
Égypte, Buste de Ramses VI
à 14h30 / 15h15 / 16h / 16h45



AUX LYCÉENS LE MUSÉE !

43 élèves de Première issus de la spécialité Histoire des Arts du lycée public de Saint-Just vous attendent dans les salles du musée pour présenter leurs œuvres préférées (durée : 10 min). Une première pour eux et l'occasion pour vous de découvrir tableaux et sculptures à leur façon !

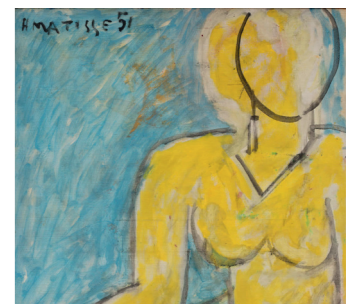
2^e ÉTAGE



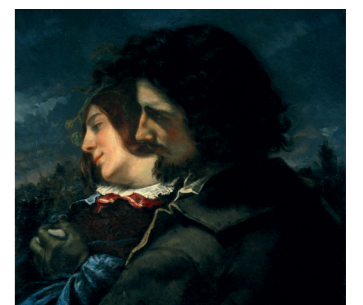
3 Édouard Manet, *Marguerite Gauthier-Lathuille*, 1879
à 14h15 / 15h / 15h45 / 16h30



4 Henri Matisse, *Katia à la chemise jaune*, 1951 (reproduction)
à 14h30 / 15h15 / 16h / 16h45



5 Gustave Courbet, *Les Amants dans la campagne : sentiments du jeune âge*, 1844 (reproduction)
à 14h45 / 15h30 / 16h15 / 17h



2^e ÉTAGE (SUITE)

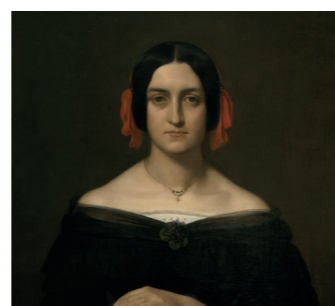
- 6 Honoré Daumier,
Charles Philipon, 1832
à 14h15 / 15h / 15h45 / 16h30



- 7 Théodore Géricault,
La Monomane de l'envie,
vers 1819-1822
à 14h30 / 15h15 / 16h / 16h45



- 8 Hippolyte Flandrin, *Portrait de
Madame Oudiné*, 1840
à 14h45 / 15h30 / 16h15 / 17h



- 9 Joseph Chinard,
Juliette Récamier, 1805-1806
à 14h15 / 15h / 15h45 / 16h30



- 10 François Gérard, *Corinne au
Cap Misène*, 1819-1821
à 14h30 / 15h15 / 16h / 16h45



- 11 Gerard Van Honthorst,
Les Chanteurs, 17^e siècle
à 14h30 / 15h15 / 16h / 16h45



- 12 Rembrandt Harmensz Van Rijn,
La Lapidation de Saint Etienne, 1625
à 14h45 / 15h30 / 16h15 / 17h



- 13 Michiel Jansz Van Miereveld,
Portrait de femme, 1625
à 14h15 / 15h / 15h45 / 16h30



- 14 Simon Vouet, *Autoportrait*,
vers 1626-1627
à 14h30 / 15h15 / 16h / 16h45



- 15 Vincenzo Campi, *Les Mangeurs
de ricotta*, vers 1580
à 14h15 / 15h / 15h45 / 16h30

